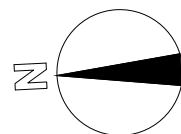
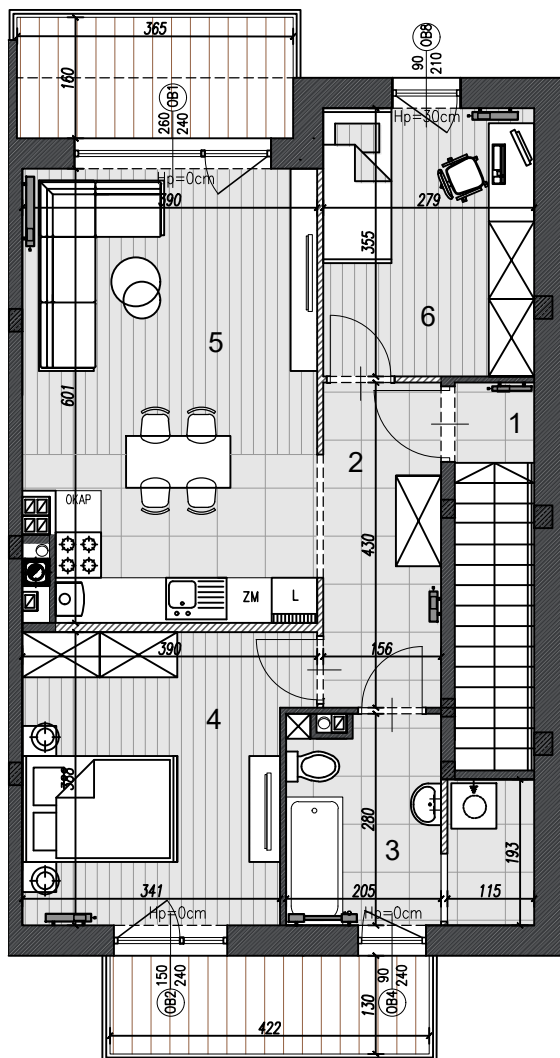
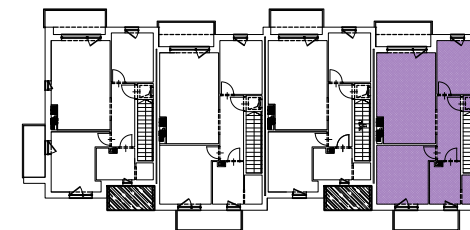


**BUDYNKI MIESZKALNE JEDNORODZINNE W ZABUDOWIE SZEREGOWEJ
UL. CZEREŚNIOWA SANDOMIERZ**

**KATALOG MIESZKAŃ
ARCHITEKTURA**



SKALA 1:100



I PIĘTRO	MIESZKANIE NR 8
3 POKOJE	POW. 63,65m ²

ZESTAWIENIE POMIESZCZEŃ I POWIERZCHNI

Lp.	Pomieszczenie	Powierzchnia m ²
1	KOMUNIKACJA	2,35 m ²
2	HALL	6,53 m ²
3	ŁAZIENKA+PRALNIA	7,53 m ²
4	POKÓJ	13,49 m ²
5	POKÓJ+ANEKS KUCH.	22,37 m ²
6	POKÓJ	9,71 m ²
SUMA:		61,98 m ²
POWIERZCHNIA UŻYTKOWA WG PN-ISO 9836: 1997		63,65 m ²
BALKON		5,84 m ²
BALKON		5,49 m ²

Uwaga:

1. Wszystkie ściany działowe rozbieralne dające możliwość własnej aranżacji.
2. Przedstawiona aranżacja wnętrza ma jedynie charakter poglądowy.
3. Mogą wystąpić zmiany w projekcie wykonawczym.
4. Wszystkie wymiary nie uwzględniają grubości wykończenia ściany (gładź, glazura).
5. Wszystkie powierzchnie liczone w świetle ścian wykończonych (tynk).

REALIZACJA PROJEKTU
TOMASZ GADZALSKI
tel. 722-022-022

STUDIO ARCHITEKTURY
PAWEŁ DZIWIŃSKI
25-759 KIELCE,
UL. MINERALNA 24

