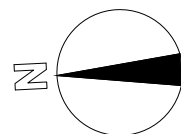
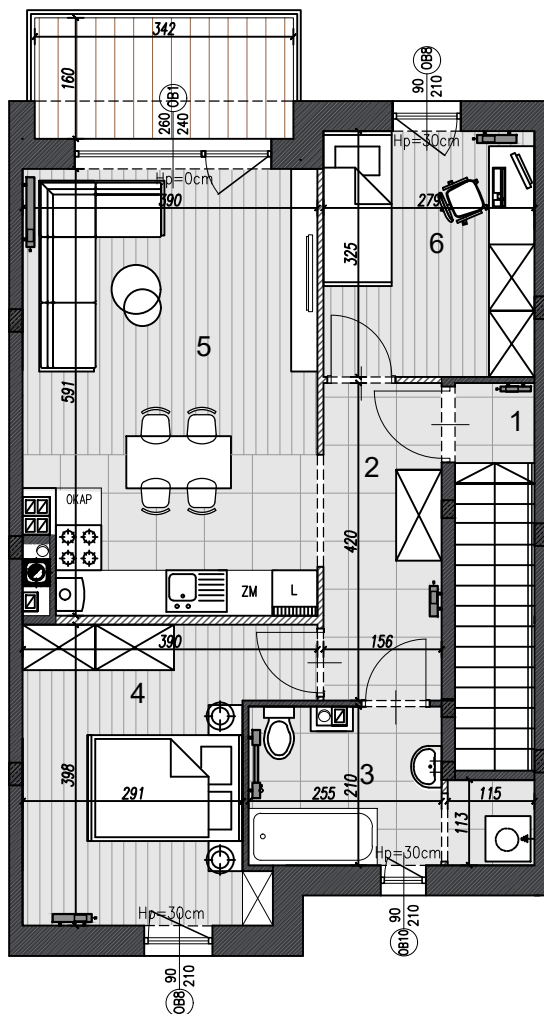
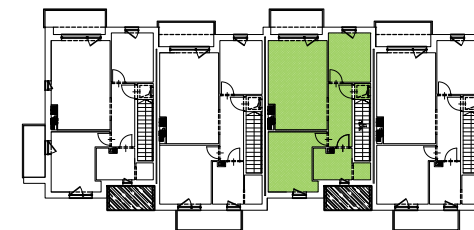


**BUDYNKI MIESZKALNE JEDNORODZINNE W ZABUDOWIE SZEREGOWEJ
UL. CZEREŚNIOWA SANDOMIERZ**

**KATALOG MIESZKAŃ
ARCHITEKTURA**



SKALA 1:100



I PIĘTRO	MIESZKANIE NR 6
3 POKOJE	POW. 60,07m ²

ZESTAWIENIE POMIESZCZEŃ I POWIERZCHNI

Lp.	Pomieszczenie	Powierzchnia m ²
1	KOMUNIKACJA	2,35 m ²
2	HALL	6,38 m ²
3	ŁAZIENKA+PRALNIA	6,25 m ²
4	POKÓJ	12,61 m ²
5	POKÓJ+ANEKS KUCH.	22,00 m ²
6	POKÓJ	8,89 m ²
SUMA:		58,48 m ²
POWIERZCHNIA UŻYTKOWA WG PN-ISO 9836: 1997		60,07 m ²
BALKON		5,47 m ²

Uwaga:

1. Wszystkie ściany działowe rozbieralne dające możliwość własnej aranżacji.
2. Przedstawiona aranżacja wnętrza ma jedynie charakter poglądowy.
3. Mogą wystąpić zmiany w projekcie wykonawczym.
4. Wszystkie wymiary nie uwzględniają grubości wykończenia ściany (gładź, glazura).
5. Wszystkie powierzchnie liczone w świetle ścian wykończonych (tynk).

REALIZACJA PROJEKTU
TOMASZ GADZALSKI
tel. 722-022-022

STUDIO ARCHITEKTURY
PAWEŁ DZIWIŃSKI
25-759 KIELCE,
UL. MINERALNA 24

