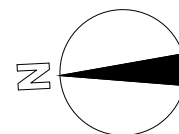
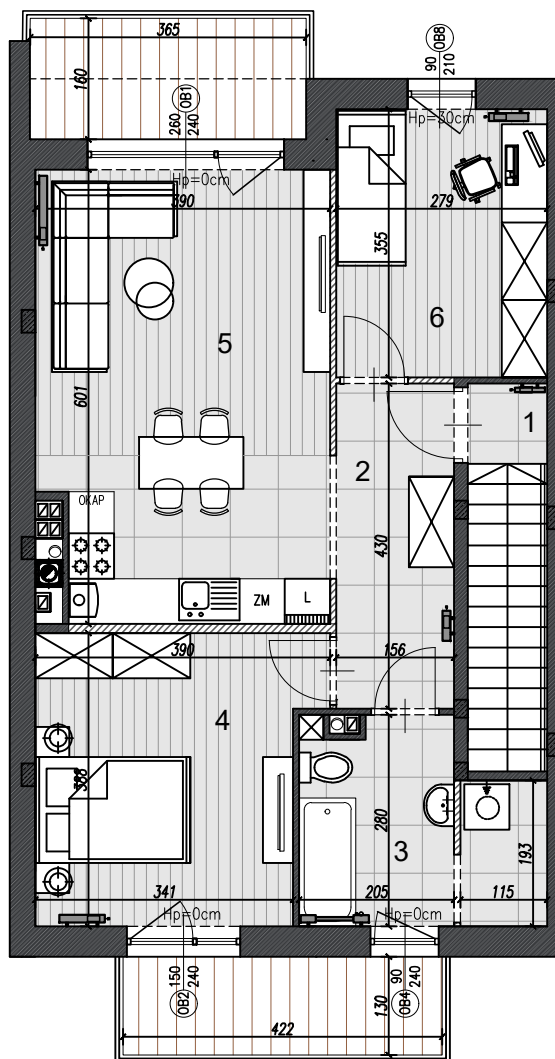
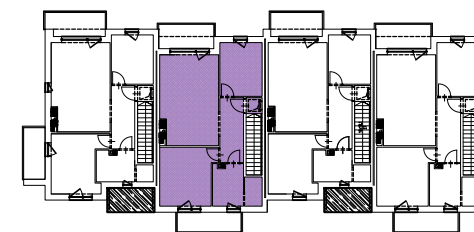


**BUDYNKI MIESZKALNE JEDNORODZINNE W ZABUDOWIE SZEREGOWEJ  
UL. CZEREŚNIOWA SANDOMIERZ**

**KATALOG MIESZKAŃ  
ARCHITEKTURA**



SKALA 1:100



I PIĘTRO

MIESZKANIE NR 4

3 POKOJE

POW. 63,65m<sup>2</sup>

ZESTAWIENIE POMIESZCZEŃ I POWIERZCHNI

Lp.	Pomieszczenie	Powierzchnia m <sup>2</sup>
1	KOMUNIKACJA	2,35 m <sup>2</sup>
2	HALL	6,53 m <sup>2</sup>
3	ŁAZIENKA+PRALNIA	7,53 m <sup>2</sup>
4	POKÓJ	13,49 m <sup>2</sup>
5	POKÓJ+ANEKS KUCH.	22,37 m <sup>2</sup>
6	POKÓJ	9,71 m <sup>2</sup>
SUMA:		61,98 m <sup>2</sup>
POWIERZCHNIA UŻYTKOWA WG PN-ISO 9836: 1997		63,65 m <sup>2</sup>
	BALKON	5,84 m <sup>2</sup>
	BALKON	5,49 m <sup>2</sup>

**Uwaga:**

1. Wszystkie ściany działowe rozbieralne dające możliwość własnej aranżacji.
2. Przedstawiona aranżacja wnętrza ma jedynie charakter poglądowy.
3. Mogą wystąpić zmiany w projekcie wykonawczym.
4. Wszystkie wymiary nie uwzględniają grubości wykończenia ściany (gładź, glazura).
5. Wszystkie powierzchnie liczone w świetle ścian wykończonych (tynk).

REALIZACJA PROJEKTU  
TOMASZ GADZALSKI  
tel. 722-022-022

STUDIO ARCHITEKTURY  
PAWEŁ DZIWIŃSKI  
25-759 KIELCE,  
UL. MINERALNA 24

