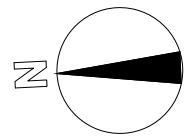
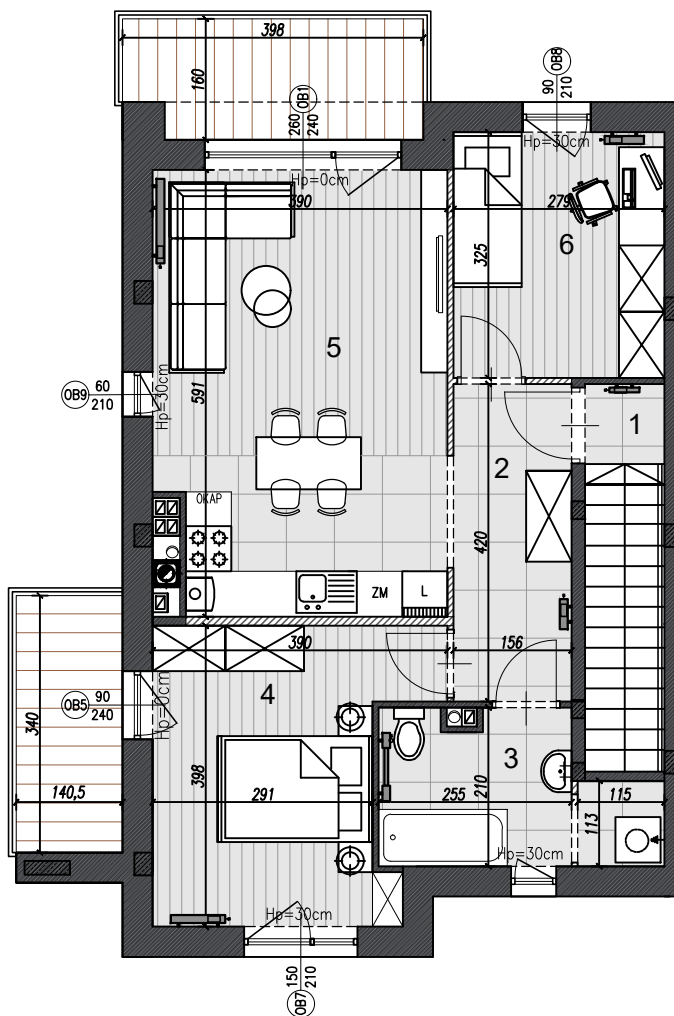
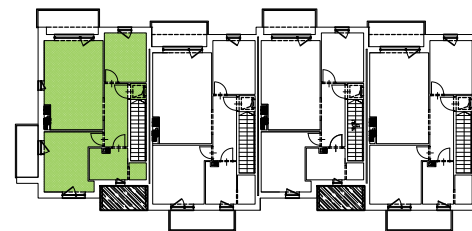


**BUDYNKI MIESZKALNE JEDNORODZINNE W ZABUDOWIE SZEREGOWEJ  
UL. CZEREŚNIOWA SANDOMIERZ**

**KATALOG MIESZKAŃ  
ARCHITEKTURA**



SKALA 1:100



<b>I PIĘTRO</b>	<b>MIESZKANIE NR 2</b>
<b>3 POKOJE</b>	<b>POW. 60,07m<sup>2</sup></b>

ZESTAWIENIE POMIESZCZEŃ I POWIERZCHNI		
Lp.	Pomieszczenie	Powierzchnia m <sup>2</sup>
1	KOMUNIKACJA	2,35 m <sup>2</sup>
2	HALL	6,38 m <sup>2</sup>
3	ŁAZIENKA+PRALNIA	6,25 m <sup>2</sup>
4	POKÓJ	12,61 m <sup>2</sup>
5	POKÓJ+ANEKS KUCH.	22,00 m <sup>2</sup>
6	POKÓJ	8,89 m <sup>2</sup>
SUMA:		58,48 m <sup>2</sup>
POWIERZCHNIA UŻYTKOWA WG PN-ISO 9836: 1997		60,07 m <sup>2</sup>
BALKON		6,09 m <sup>2</sup>
BALKON		4,77 m <sup>2</sup>

**Uwaga:**

1. Wszystkie ściany działowe rozbieralne dające możliwość własnej aranżacji.
2. Przedstawiona aranżacja wnętrza ma jedynie charakter poglądowy.
3. Mogą wystąpić zmiany w projekcie wykonawczym.
4. Wszystkie wymiary nie uwzględniają grubości wykończenia ściany (gładź, glazura).
5. Wszystkie powierzchnie liczone w świetle ścian wykończonych (tynk).

REALIZACJA PROJEKTU <b>TOMASZ GADZALSKI</b> tel. 722-022-022	STUDIO ARCHITEKTURY <b>PAWEŁ DZIWIŃSKI</b> 25-759 KIELCE, UL. MINERALNA 24 
--	---